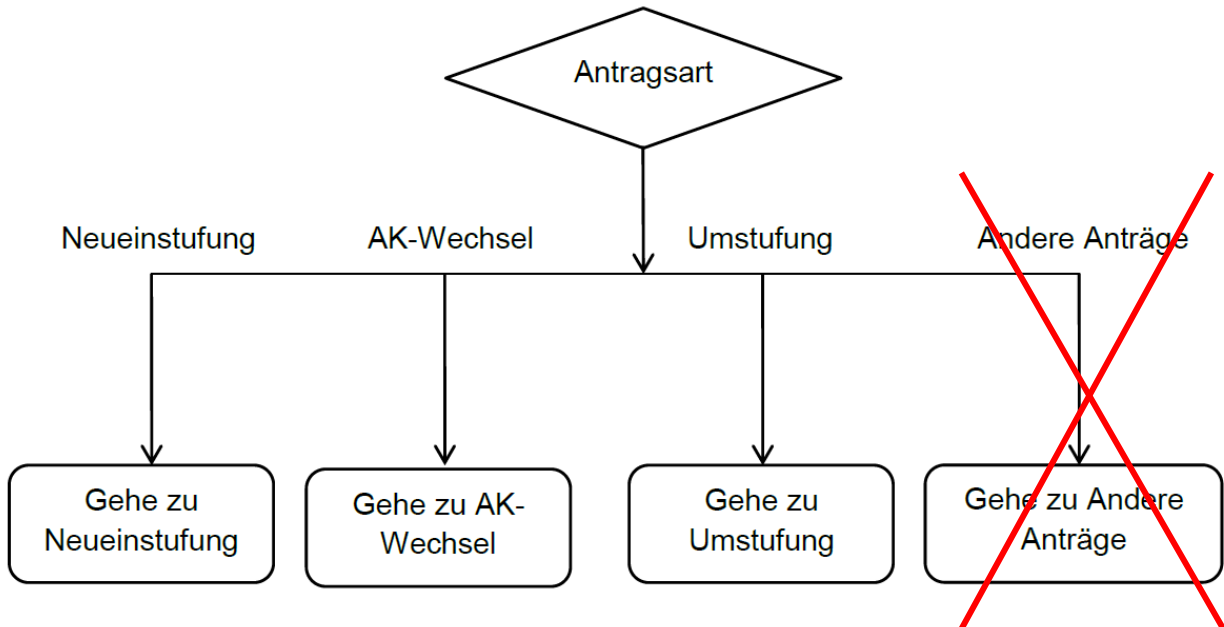


Anträge für die Mannschaftsmeldung:

Ermittlung Antragsart:



Für das Stellen von Anträgen gilt grundsätzlich **§ 9 der NTV-Wettspielordnung**.

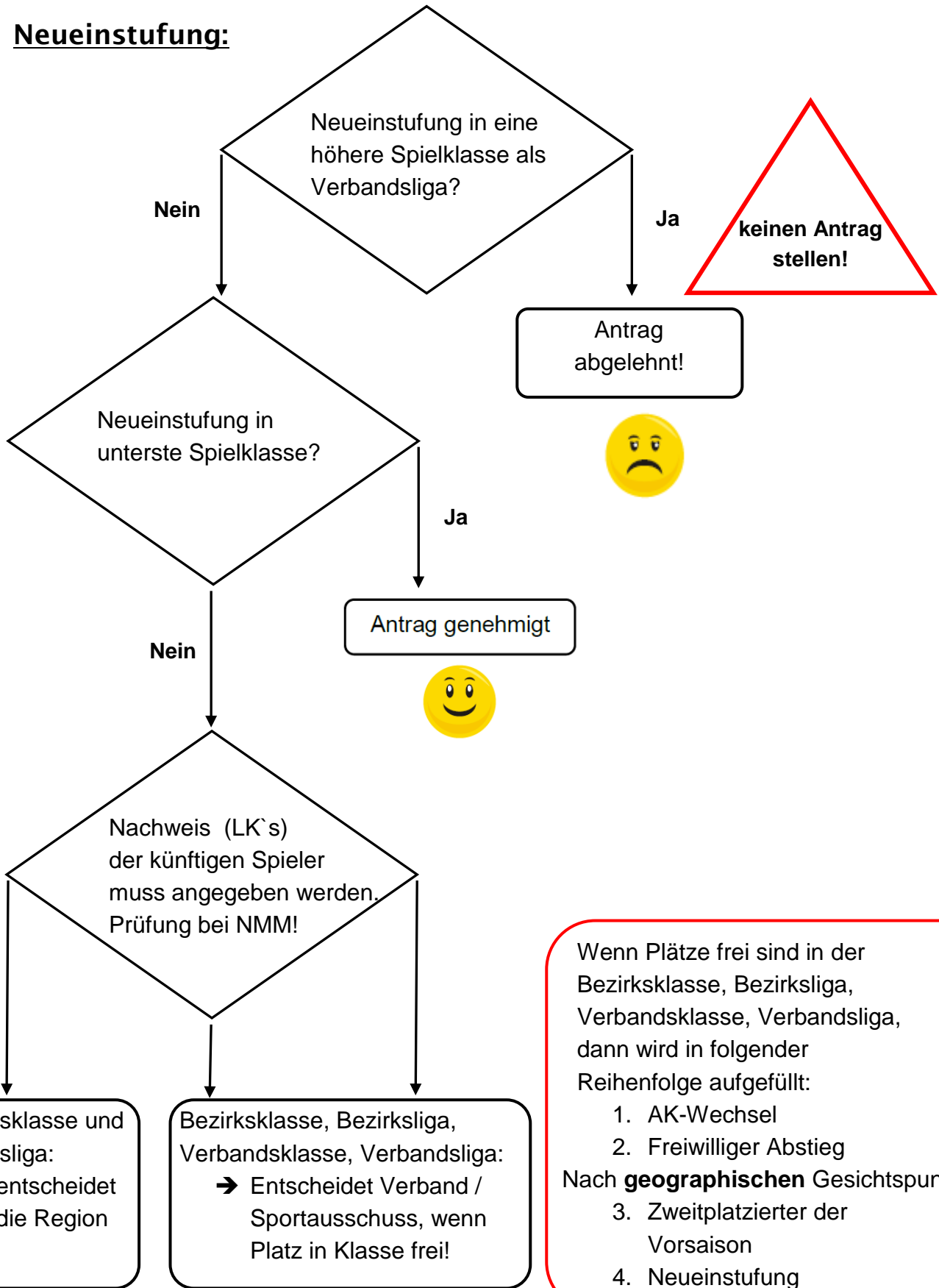
Wie stelle ich einen Antrag?

- Bei Umstufungen und AK-Wechsel durch Beantwortung der bei der Mannschaftsmeldung in nuLiga gestellten Abfragen. KEINE ZUSÄTZLICHE E-MAIL!
- Bei Neueinstufungen höher als in die unterste Spielklasse muss die namentliche Mannschaftsmeldung dieser Mannschaft dem Sportbüro bis Ende der Mannschaftsmeldephase schriftlich zugeschickt werden.

Ab wann ergibt ein Antrag keinen Sinn?

- Bei Abstieg im Vorjahr
- Bei einer schlechteren Platzierung als Platz zwei im Vorjahr
- Bei Wunsch auf gleiche Klasse wie im Vorjahr obwohl Abmeldung im letzten Jahr vor der Serie (=Neuanmeldung!)

Neueinstufung:



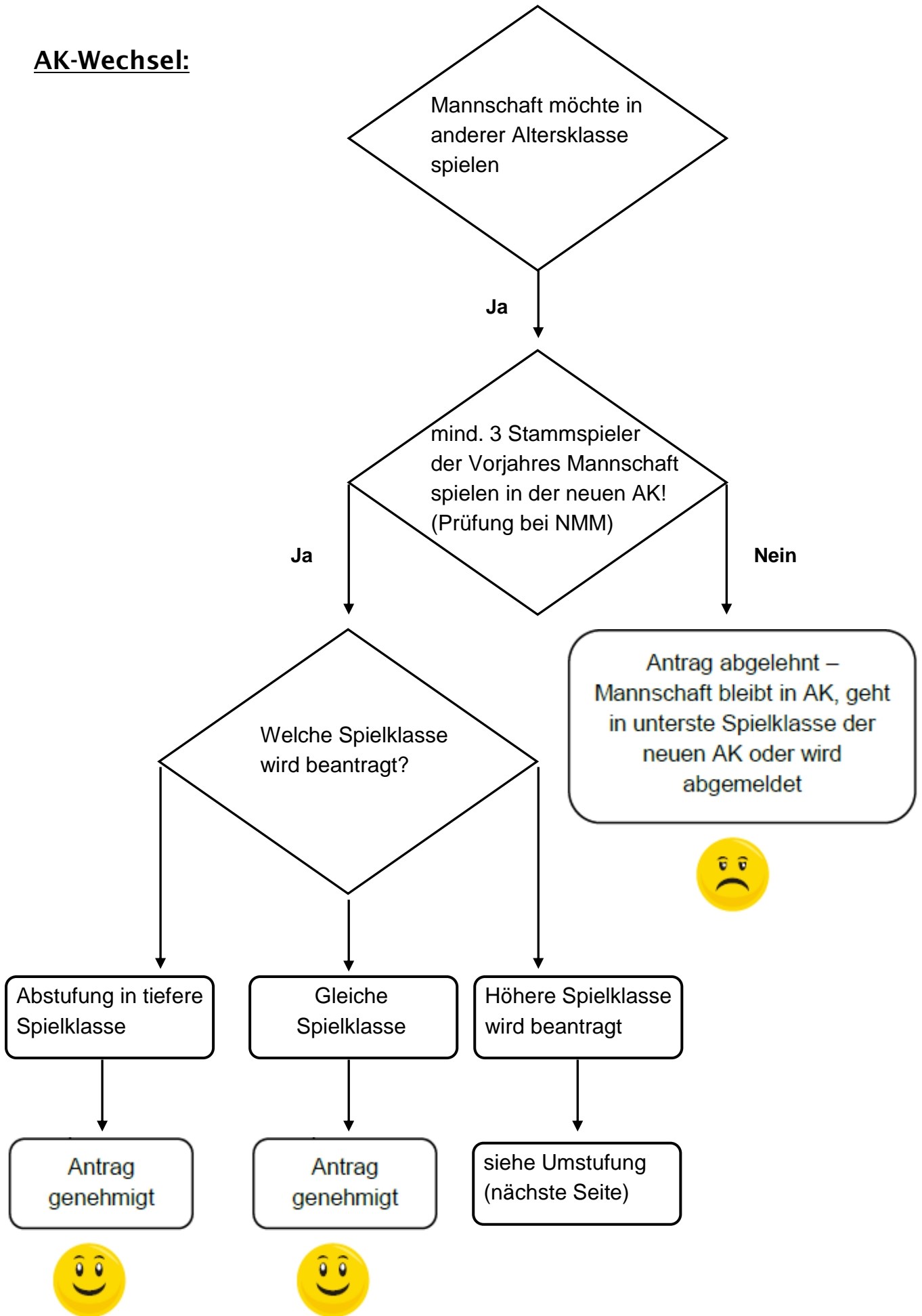
Wenn Plätze frei sind in der Bezirksklasse, Bezirksliga, Verbandsklasse, Verbandsliga, dann wird in folgender Reihenfolge aufgefüllt:

1. AK-Wechsel
2. Freiwilliger Abstieg

Nach **geographischen** Gesichtspunkten:

3. Zweitplatzierte der Vorsaison
4. Neueinstufung

AK-Wechsel:



Umstufung:

